



Fornleifaskráning í landi Hóls í Dalabyggð
vegna fyrirhugaðrar skógræktar



Bjarni F. Einarsson
2018

Forsíðumyndin sýnir Dauðhól vestan við Skraumu í Selárdal. (Horft mót N. Ljósm.
BFE 2018).

FORNLEIFAFRÆÐISTOFAN

© Bjarni F. Einarsson
Unnið fyrir landeigendur Hóls í Dalabyggð.
Maí 2018.

Inngangur

Að beiðni landeigenda Hóls í Dalabyggð kannaði Fornleifafræðistofan fornleifar á svæði sem fyrirhugað er að nota undir skógrækt. Er svæðið sýnt á loftmynd 1. Staðsetning fornleifa/minja er sýnd á mynd 2.

Farið var í gegnum ýmsar heimildir svo sem örnefnaskrár, Sýslu- og sóknarlýsingar og Jarðabók Árna Magnússonar og Páls Vídalíns frá 1703.

Allt svæðið var kannað á vettvangi og fór vettvangsvinna fram dagana 16. apríl og 12. maí síðastliðinn. Veður var gott báða dagana.

Niðurstaða fornleifaskráningarinnar er í töflu 1 auk meðfylgjandi fornleifaskrár og loftmynda með staðsetningu fornleifa/minja.

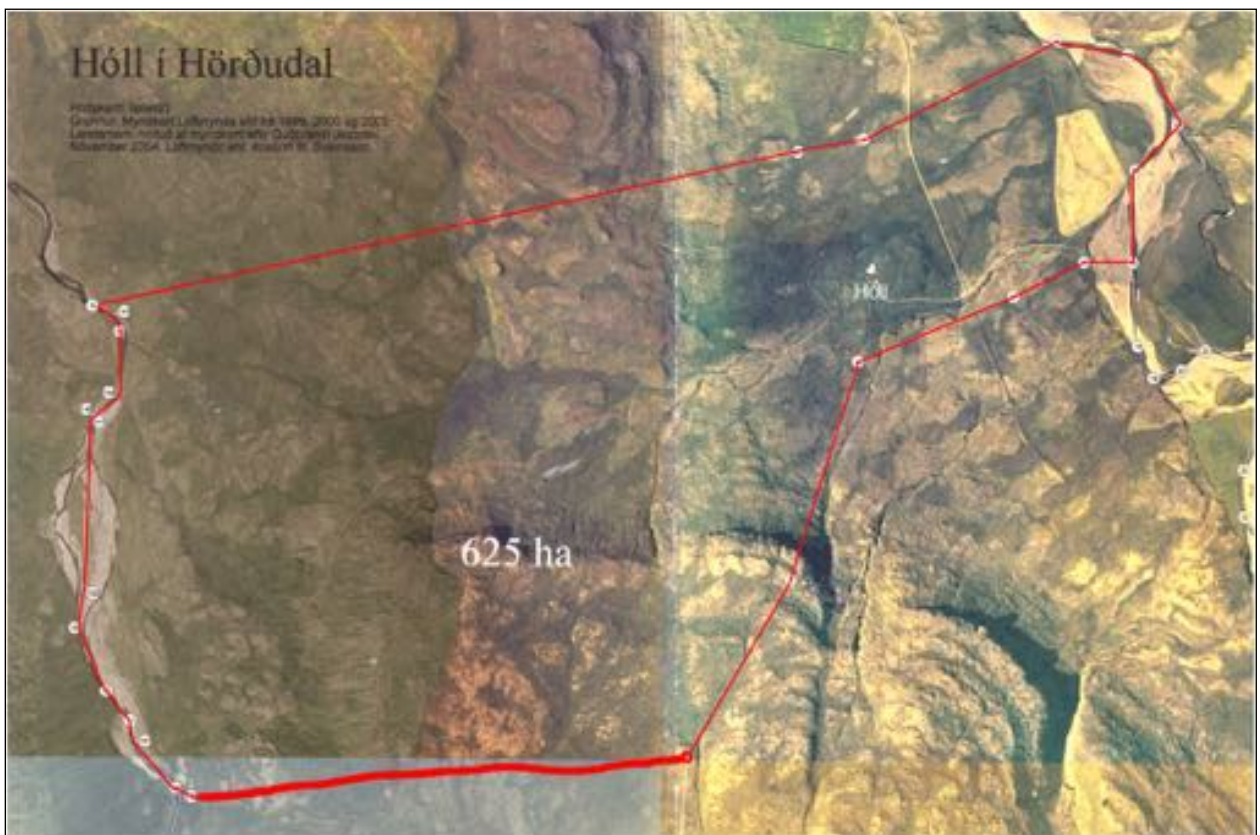
Um kortavinnu sá Dalabyggð og fulltrúi verkkaupa var Hjalti Kristjánsson á Mens Manus ehf.

Skráningin

Samkvæmt lögum um menningarminjar frá 2012 eru allar fornleifar friðaðar og sumar friðlýstar (Lög um menningarminjar 2012). Þeim má enginn, hvorki landeigandi, framkvæmdaaðili né nokkur annar spilla, granda né úr stað færa, nema með leyfi Minjastofnunar Íslands (21. gr.).

Því eru allar þær fornleifar á könnunarsvæðinu sem og annarsstaðar og eldri eru en 100 ára, friðaðar skv. lögnum.

Friðlýstum fornleifum fylgir 100 m friðhelgt svæði út frá ystu sýnilegu mörkum þeirra (22. gr). Um friðaðar fornleifar er 15 m friðhelgað svæði umleikis samkvæmt sömu grein. Sú hefð hefur þó komist á að fara ekki of nærri fornleifum og taka tillit til eðlis þeirra og þarfa. Engar friðlýstar fornleifar eru í nágrenni hins kannaða svæðis.



Mynd 1. Yfirlit yfir hið kannaða svæði (Lofmyndir ehf. Viðbætur Mens Manus ehf).

Samtals voru 13 fornleifar/minjar skráðar í tengslum við vettvangskönnunina.

Þrjár fornleifar töldust hafa hátt minja- og varðveislugildi, en það eru fornleifar nr. 41:1, 49:1 og 50:1. Þó bæjarstæðið sé í slæmu ástandi eru þar undir minjar bæjarins sem teljast hafa hátt minja- og varðveislugildi. Jarðarinnar er getið í kaupbréfi jarðarinnar Hrafnabjörg í Hörðudal árið 1393, en þar eru hlunnindi öll einnig undir. Meðal annars áttu Hrafnabjörg torfskurð í Hóls landi (Ísl. forbréfasafn 1896:491).

Nr.	Teg.	Fj.	Hætturnat	Hætta	Ástand	Aldur	Minjagildi	Varðveislugildi	Friðlýst?	Mót.
41:1	Bæjarstæði	1	Skógrækt	Talsverð	Lélegt	-1550	Hátt (7,5)	Hátt (7,5)	Nei	Rannsóknir
42:1	Rúst (skepnuhús)	1	Skógrækt	Talsverð	Ágætt	1550-1900	Talsvert (7)	Talsvert (7)	Nei	Rannsóknir
43:1	Rúst (fjárhús)	1	Skógrækt	Talsverð	Lélegt	1900-	Lítið (4)	Lítið (4)	Nei	Engar
44:1	Fornleið	1	Skógrækt	Talsverð	Sæmilegt	1550-1900	Lítið (3)	Lítið (3)	Nei	Engar
45:1	Rúst (fjárhús)	1	Skógrækt	Talsverð	Sæmilegt	1550-1900	Talsvert (6)	Talsvert (6)	Nei	Rannsóknir
46:1	Rúst (Hrútakofi?)	1	Skógrækt	Talsverð	Ágætt	1550j-1900	Talsvert (6)	Talsvert (6)	Nei	Rannsóknir
47:1	Varða/Staður tengdur þjóðtrú (Landamerki)	1	Skógrækt	Talsverð	Sæmilegt	1550-1900	Lítið (4)	Lítið (4)	Nei	Rannsóknir
48:1	Varða	1	Ekkert	Engin	Sæmilegt	1550-1900	Lítið (2)	Lítið (2)	Nei	Rannsóknir
49:1	Rúst (sel)	1	Skógrækt	Talsverð	Sæmilegt	-1550	Hátt (7,5)	Talsvert (7)	Nei	Rannsóknir
50:1	Rúst (sel)	1	Skógrækt	Talsverð	Sæmilegt	-1550	Hátt (7,5)	Talsvert (7)	Nei	Rannsóknir
51:1	Rétt	1	Skógrækt	Talsverð	Ágætt	1550-1900	Talsvert (6)	Talsvert (6)	Nei	Rannsóknir
52:1	Rúst (stekkur)	1	Skógrækt	Talsverð	Ágætt	1550-1900	Talsvert (6)	Talsvert (6)	Nei	Rannsóknir
53:	Rúst (stekkur)	1	Skógrækt	Talsverð	Sæmilegt	1550-1900	Talsvert (6)	Talsvert (6)	Nei	Rannsóknir
	Fjöldi fornleifa/minja	13				Meðaltöl:	5,5	5,5		

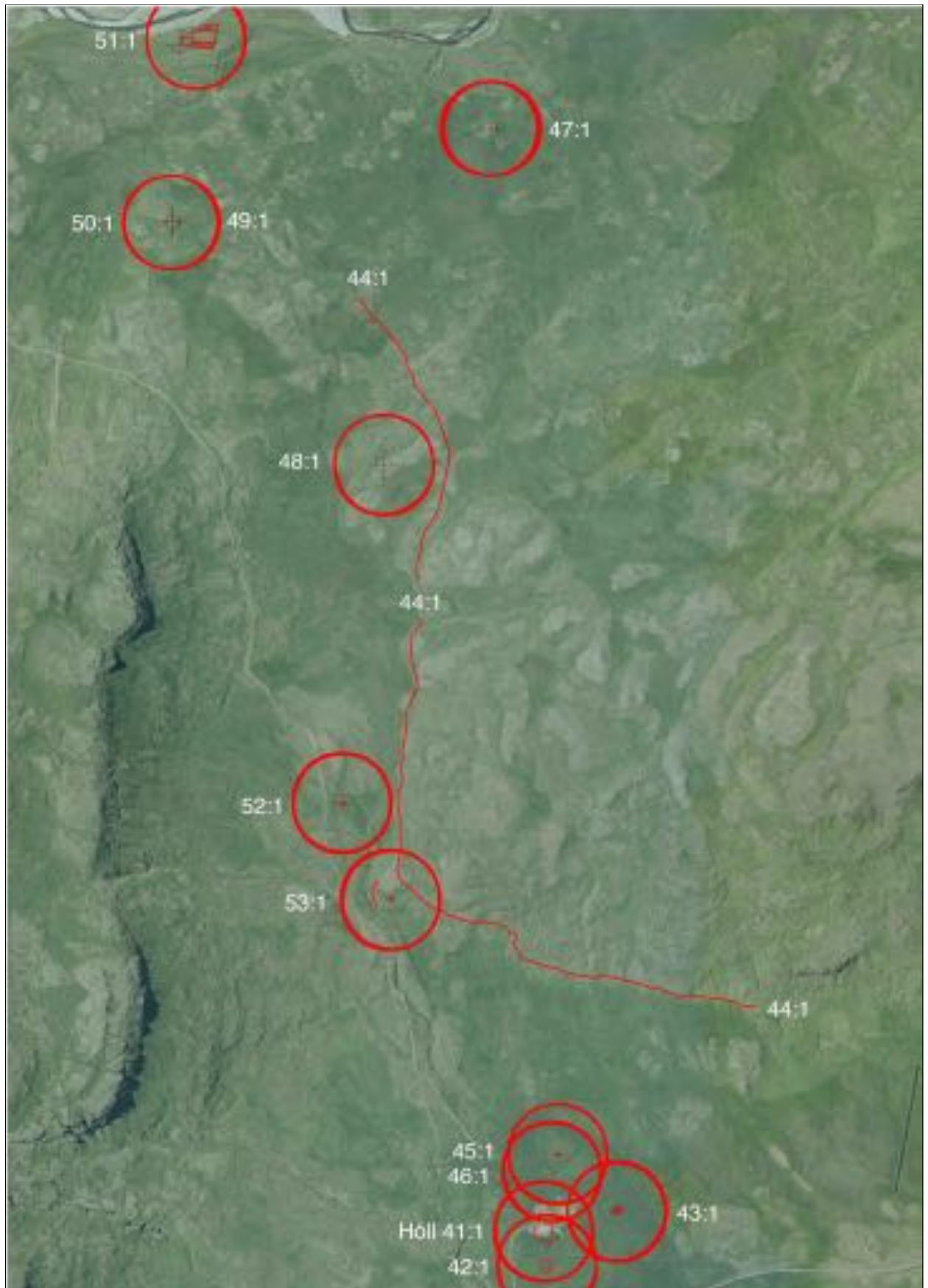
Tafla yfir skráðar fornleifar/minjar í landi Hóls. Hér er gengið út frá því að hinar fyrirhuguðu framkvæmdir valdi tímabundinni hættu og mat lagt á hana. Að öðru leyti er vísað í meðfylgjandi fornleifaskrá vegna þeirrar hættu sem kann að stafa af annarri viðverandi hættu. Mótvægisáðgerðir miðast við að ekki sé hægt að tryggja öryggi fornleifanna/minjanna.

Fornleifar nr. 49:1 og 50:1 gætu verið leifar selstöðu og virðast býsna fornar. Í Jarðabók Árna Magnússonar og Páls Vídalíns frá 1703 segir að jörðin hafi haft í seli í heimalandi, en „... hefur um nokkur ár ei tíðkuð verið, er þó til bata.“ (1896:13). Allar þessar teljast vera eldri en 1550.

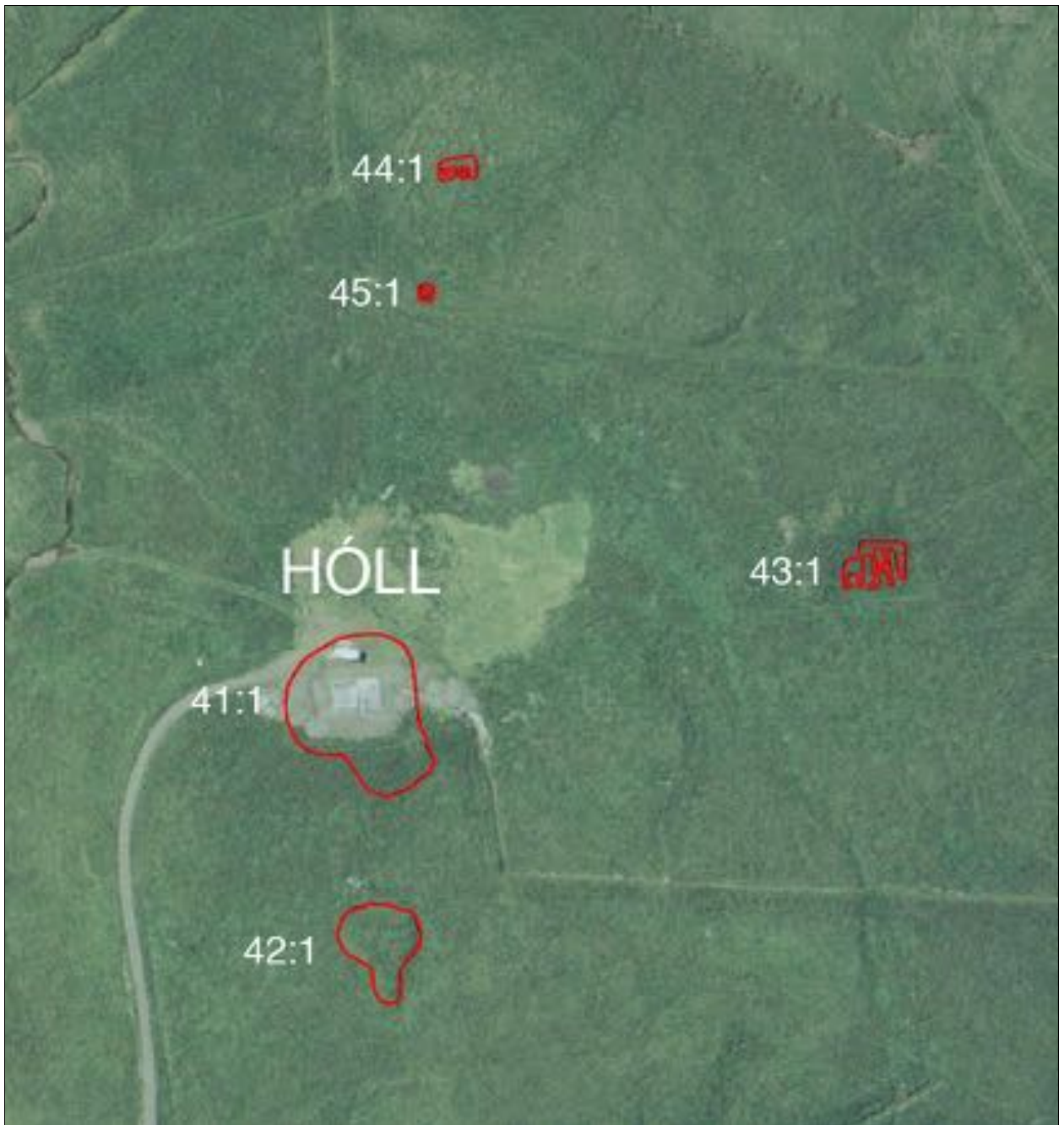
Sex fornleifar töldust hafa talsvert minja- og varðveislugildi og allar voru taldar vera frá tímabilinu 1550-1900. Fjórar fornleifar/minjar höfðu lítið minja- og varðveislugildi. Þrjár þeirra voru aldursgreindar til 1550-1900 og einar minjar voru taldar yngri en 1900.

Allar fornleifarnar/minjarnar utan einar eru taldar í talsverðri hættu vegna hinnar fyrirhuguðu skógræktar, en auðvelt ætti að vera að varast þær. Minnt er á 15 m regluna í þessu sambandi. Minjar sem eru yngri en 100 ára njóta ekki verndunar laganna og því ekki hægt að fara fram á mótvægisáðgerðir að óbreyttu. Einar slíkar voru nú skráðar (nr. 43:1).

Þegar ekki er hægt að tryggja öryggi fornleifa eða þeim þarf að raska vegna fyrirhugaðra framkvæmda (planta trjám í eða við þær) þarf að grípa til mótvægisáðgerða. Slíkar áðgerðir geta verið allt frá breyttri áætlun um framkvæmdir sem taka tillit til fornleifa (1. kostur), nákvæmri GPS staðsetningu og ljósmyndun að nákvæmri fornleifarannsókn. Rannsóknir á einfaldari fornleifum eins og görðum er gjarnan þverskurður í gegnum þá, hann teiknaður í sniði, ljósmyndaður og gjóskulaga leitað til að aldursgreina eftir atvikum. Rannsóknir á yngri skepnuhúsum geta einskorðast við þverskurði í leit að eldri minjum undir sé talinn möguleiki á slíku, eða að ákveðinn hluti húsanna séu fullransakaðir, ef allt húsið er ekki fullransakað. Leita þarf leyfis Minjastofnunar Íslands í öllum



Mynd 2. Yfirlit yfir staðsetningar fornleifa/minja. Ath. að fornleifar nr. 49:1 og 50:1 eru í sama hringnum, en annars eru fornleifarnar/minjarnar í miðju hringi. Hringurinn er mun víðari en 15 m. Sjá nánar mynd 3 varðandi staðsetningu fornleifa við bæjarstæðið. (Loftmynd: Loftmyndir ehf. Viðbætur: Dalabyggð og BFE 2018).



Mynd 3. Bæjarstæði Hóls og nærumhverfi með staðsetningu fornleifa. (Loftmynd: Loftmyndir ehf. Viðbætur Dalabyggð/BFE 2018).

tilfellum og stofnunin ákveður umfangið og setur þá skilmála sem henni kann að þykja nauðsynlegir.

Helstu fornleifar

Helstu fornleifarnar eru, fyrir utan bæjarstæðið, tvennar rústir (nr. 49:1 og 50:1) austur af ánni Skraumu þar sem réttin er. Þær eru mjög fornlegar að sjá og að mati undirritaðs ekki yngri en 1550, sem þýðir að þær eru frá miðöldum eða eldri. Á staðnum geta fleiri rústir leynst.

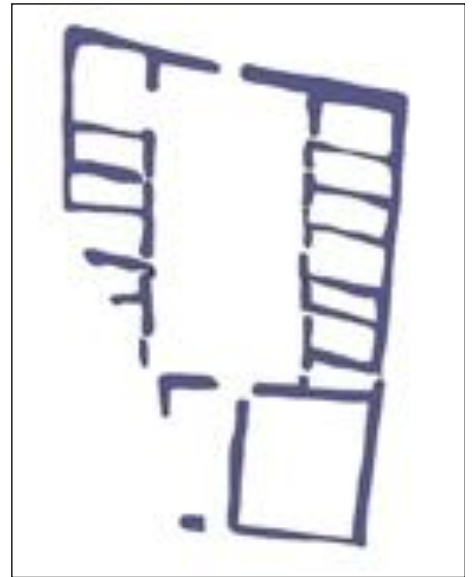
Réttin (nr. 51:1) er falleg þrátt fyrir að áin sé farin að laska henni að vestanverðu.

Niðurstæða

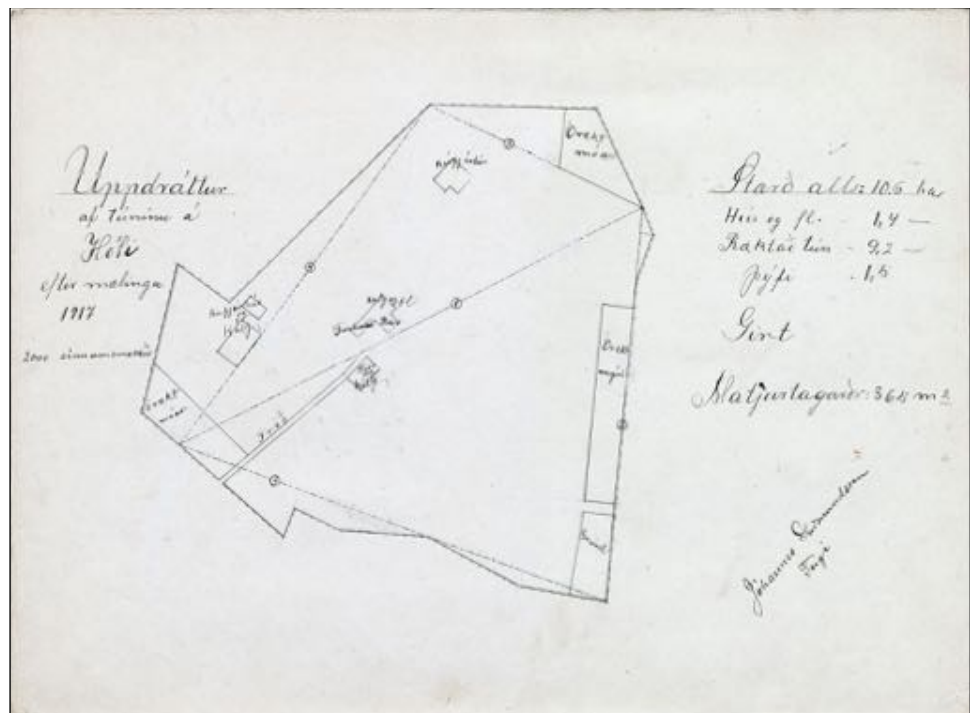
Þrettán fornleifar/minjar voru skráðar á hinu fyrirhugaða skógræktarsvæði. Þrennar fornleifar voru taldar í hæsta minja- og varðveisluflokki, sex í næst hæsta (talsvert) og aðrar í lægsta flokki. Þrjár fjornleifar voru taldar eldri, en 1550, níu frá 1550-1900 og einar yngri en 1900.

Hin fyrirhugaða skógrækt ætti að geta tekið tillit til þeirra allra og í því sambandi er bent á að allar minjar sem eldri eru en 100 ára eru friðaðar og þeim fylgir á 15 m friðhelgt svæði. Yngri minjar njóta ekki friðunar. Sjá nánar meðfylgjandi fornleifaskrá. Sé ekki hægt að tryggja öryggi minjanna sem eldri eru en 100 ára þarf að leita leyfis Minjastofnunar Íslands og sæta þeim skilmálum sem stofnunin kann að setja.

Varast ber að nýta svæðin í kringum fornleifar sem geymslustaði eða brautir fyrir vélar og tæki, eða efnisgeymslur af hverju tagi nema að leyfi Minjastofnunar Íslands komi til með eða án skilmála sem stofnunin kann að setja.



Mynd 4. Rétt á bökkum Skraumu, hugsanlega Hólmsrétt. (Teikn. BFE 2018).



Mynd 4. Túnakort af Hóli frá árinu 1917. Líklega eru húsin nyrst á myndinni hin sömu og skráð eru undir númeri 43:1. Vestan við bæjarstæðið eru „Búfjánhús“ og „Kálgarður“. Búfjánhúsin eru sennilega rústir nr. 45:1, en af kálgarðinum sást ekkert. Engin ummerki um túngarða sást, en á túnakortinu segir að túnið hafi verið girt. (Þjóðskjalasafn Íslands. Túnakort Hóls).

Heimildir

Fornleifaskrá. Skrá um friðlýstar fornleifar. Fornleifanefnd - Þjóðminjasafn Íslands.

Ágúst Ó. Georgsson tók saman. Reykjavík 1990.

Íslenskt fornbréfasafn sem hefir inni að halda bréf og gjörninga, dóma og máldaga, og aðrar skrár. Hið ísl. bókmenntafélag. III bindi. Kaupmannahöfn 1896.

Jarðabók Árna Magnússonar og Páls Vidalíns. Gefin út af Hinu ísl. Fræðafjelagi í Kaupmannahöfn. Ljóspr. útgáfa. Kaupmannahöfn 1938.

Lög um menningarminjar. Nr. 80 29. júní 2012.

Sýslu- og sóknarlýsingar Hins ísl. bókmenntafélags. Dalasýsla. xxxxxx 1968.

Örnefnaskrá. Hóll. Eftir handriti Jóhannesar Ásgeirssonar. Stofnun Árna Magnússonar í íslenskum fræðum -

Örnefnasafn.

Fylgirit

Fornleifaskrá: Dalabyggð Nr. 41:1 - 53:1.

Fornleifaskrá

Aðaln. **41**

Sýsla	Sveitarfélag	Tákntala	Hverfi	
Dalасыsla	Dalabyggð			
Landareign	MÍ:Nr	Heiti		Undirnr. 1
Hóll		Hóll		

Skrásetjari	Dags.	GPS Staðsetning	Viðmiðun	M.y.s.	Skekkja
Bjarni F. Einarsson	16.04.2018	E 368687 N 501508	Ísn 93		3

Tegund minja	Tilgáta/Niðurstaða	Verk	Fjöldi				
Bæjarstæði		Hóll 18	1				
Hættumat	Hætta	Ástand	Aldur	Í eyði	Tímab. hættumat	Tímab. hætta	Á kort?
Byggingar	Mikil	Lélegt	-1550		Skógrækt	Talsverð	Já
Minjagildi	Einkunn	Varðveislugildi	Einkunn 2		Friðlýsa?	Friðlýst?	Hvenær
Hátt	7,5	Hátt	7,5		Nei	Nei	

Legg og staðhættir

Innarlega í Hörðudal, vestanverðum, við fjallsrætur.

Heimildir og munnmæli

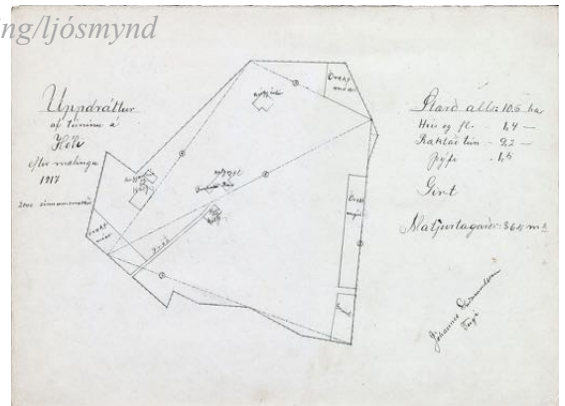
Jarðabók Árna Magnússonar og Páls Vídalíns. Dala- og Barðastrandarsýsla. Sjötta bindi. Kaupmannahöfn. 1938.
 Sýslu- og sóknarlýsingar. Dalасыsla. Einar g. Pétursson sá um útgáfunu. Sögufélag-Örnefnastofnun. Reykjavík 2003.
 Túnakort. Þjóðskjalasafn Íslands.
 Örnefnaskrá. Hóll. Stofnun Árna Magnússonar í íslenskum fræðum. Örnefnasafn.

Lýsing

Bæjarstæði.

Um 50 m í þvermál. Mól hefur verið borin í nær allt bæjarstæðið, en þó má sjá á jöðrunum vísbendingar um mannvirki, einkum að austanverðu. Á bæjarstæðinu er steypdur grunnur og tveir gámar, auk rotþróar sem er skammt norður af grunninum. Samkvæmt Túnakorti var fjós nálægt bæjarstæðinu og það er líklega einnig undir mölinni.

Teikning/ljósmynd



Ljósmynd



Ljósmyndari

Bjarni F. Einarsson

Filma nr./teg. myndar

Cannon EOS 550D

Athugasemdir

--

Fornleifaskrá

Aðalnr.

42

Sýsla

Dalasýsla

Sveitarfélag

Dalabyggð

Tákntala

Hverfi

Landareign

Hóll

MÍ:Nr

Heiti

Undirnr.

1

Skrásetjari

Bjarni F. Einarsson

Dags.

16.04.2018

GPS Staðsetning

E 368752 N 501520

Viðmiðun

Ísn 93

M.y.s.

3

Tegund minja

Rúst

Tilgáta/Niðurstaða

Skepnuhús

Verk

Hóll 18

Fjöldi

1

Hættumat

Ekkert

Hætta

Engin

Ástand

Ágætt

Aldur

1550-1900

Í eyði

Tímab. hættumat

Skógrækt

Tímab. hætta

Talsverð

Á kort?

Nei

Minjagildi

Talsvert

Einkunn

7

Varðveislugildi

Talsvert

Einkunn 2

7

Friðlýsa?

Nei

Friðlýst?

Nei

Hvenær

Lega og staðhættir

Á áberandi hól austur af bæjarstæðinu, í túni.

Heimildir og munnmæli

Lýsing

Rúst.

16 x 22 m stór (N - S). Veggir úr torfi (og grjóti?), en veggjabreidd og rými sjást ekki. Rústin (hóllinn) er um 2 m há.

Út úr hólnum að austan gengur tota sem er örugglega mannvirki þó engin form sjáist önnur en lögun hennar. Hún er 8 x 9 m (A - V) og 1 m há. Engar dyr sjást á rústinni. Hún er vel gróin grasi.

Teikning/ljósmynd



Ljósmynd



Ljósmyndari

Bjarni F. Einarsson

Filma nr./teg. myndar

Cannon EOS 550D

Athugasemdir

Ef ekki er hægt að tryggja öryggi rústarinnar þarf að rannsaka hana með leyfi Minjastofnunar Íslands og sæta þeim skilmálum sem stofnunin kann að setja.

Fornleifaskrá

Sýsla	Sveitarfélag	Tákntala	Hverfi	Aðalnr.
Dalasýsla	Dalabyggð			43
Landareign	MÍ:Nr	Heiti		Undirnr.
Hóll				1

Skrásetjari	Dags.	GPS Staðsetning	Viðmiðun	M.y.s.	Skekkja
Bjarni F. Einarsson	16.04.2018	E 368648 N 501660	Ísn 93		3

Tegund minja	Tilgáta/Niðurstaða	Verk	Fjöldi				
Rúst	Fjárhús	Hóll 18	1				
Hættumat	Hætta	Ástand	Aldur	Í eyði	Tímab. hættumat	Tímab. hætta	Á kort?
Ekkert	Engin	Lélegt	1900-		Skógrækt	Talsverð	Nei
Minjagildi	Einkunn	Varðveislugildi	Einkunn 2	Friðlýsa?	Friðlýst?	Hvenær	
Lítið	4	Lítið	4	Nei	Nei		

Legg og staðhættir

Norður af bænum í túni.

Heimildir og munnmæli



Lýsing

Rúst.
10 x 17 m stór (A - V). Veggir úr torfi og grjóti, um 1 - 1,5 m breiðir og 0,1 - 0,2 m háir. Líklega eru fjögur hólf í rústinni, en hún hefur líklega verið sléttuð í seinni tíð. Þarna geta hafa staðið timburhús með léttum veggjum og torf- og grjót vegg til stuðnings.
Rústin er vel gróin grasi sem var tekin að grænka sem bendir til ungs aldurs og jafnvel sléttunar.

Teikning/ljósmynd



Ljósmynd



Ljósmyndari

Bjarni F. Einarsson

Filma nr./teg. myndar

Cannon EOS 550D

Athugasemdir

Engra mótvægisáðgerða er þörf sé rústin rétt aldursgreind.

Fornleifaskrá

Aðalnr.

44

Sýsla

Dalasýsla

Sveitarfélag

Dalabyggð

Tákntala

Hverfi

Landareign

Hóll

MÍ:Nr

Heiti

Undirnr.

1

Skrásetjari

Bjarni F. Einarsson

Dags.

16.4-12.5.2018

GPS Staðsetning

-

Viðmiðun

M.y.s. Skekkja

Tegund minja

Fornleið

Tilgáta/Niðurstaða

Verk

Hóll 18

Fjöldi

1

Hættumat

Hætta

Ástand

Aldur

Í eyði

Tímab. hættumat

Tímab. hætta

Á kort?

Landeyðing

Talsverð

Sæmilegt

1550-1900

Skógrækt

Talsverð

Nei

Minjagildi

Einkunn

Varðveislugildi

Einkunn 2

Friðlýsa?

Friðlýst?

Hvenær

Lítið

3

Lítið

3

Nei

Nei

Lega og staðhættir

Liggur frá Hörðudal yfir Hólsskarð að Skraumu í átt að Selárdal.

Heimildir og munnmæli

Lýsing

Fornleið.

Leiðin er mjög misbreið eða á bilinu 1,5 - 4 m. Hún liggur með fjallsrótum í Hörðudal og beygir svo yfir Hólsskarð í átt að Skraumu og Hólssrétt (fornleifar nr. 51). Á nokkrum stöðum er hún grafin í burtu (ræsisgerð) og síðasta spölinn í átt að Skraumu er skurður í henni niður á áreyrarnar við réttina. Þar sést ekki til hennar.

Á ánni hlýtur að hafa verið vað yfir í átt að Selárdal.

Þegar leiðin er rétt kominn upp á hálsinn sameinast hún yngri slóða um stund.

Teikning/ljósmynd



Ljósmynd



Ljósmyndari

Bjarni F. Einarsson

Filma nr./teg. myndar

Cannon EOS 550D

Athugasemdir

Ef ekki er hægt að tryggja öryggi leiðarinnar þarf að sækja um leyfi til Minjastofnunar Íslands sem setur þá skilmála sem þykja nauðsynlegir.

Fornleifaskrá

Aðalnr.

45

Sýsla

Dalasýsla

Sveitarfélag

Dalabyggð

Tákntala

Hverfi

Landareign

Hóll

MÍ:Nr

Heiti

Undirnr.

1

Skrásetjari

Bjarni F. Einarsson

Dags.

16.04.2018

GPS Staðsetning

E 368533 N 501539

Viðmiðun

Ísn 93

M.y.s.

3

Tegund minja

Rúst

Tilgáta/Niðurstaða

Fjárhús

Verk

Hóll 18

Fjöldi

1

Hættumat

Ekkert

Hætta

Engin

Ástand

Sæmilegt

Aldur

1550-1900

Í eyði

Tímab. hættumat

Skógrækt

Tímab. hætta

Talsverð

Á kort?

Nei

Minjagildi

Talsvert

Einkunn

6

Varðveislugildi

Talsvert

Einkunn 2

6

Friðlýsa?

Nei

Friðlýst?

Nei

Hvenær

Lega og staðhættir

Í mýri/móa um 100 m vestan við bæjarstaðið.

Heimildir og munnmæli

Lýsing

Rúst.

5 x 10 m (N - S). Veggir úr torfi (og grjóti?), 1 - 1,5 m breiðir og 0,3 - 0,6 m háir. Þrjú hólf eru á rústinni (A - C). Dyr eru á hólfum B og C mót austri (nyrðri hólfín tvö), en eru ekki sýnilegar á hólfí A. Rústín er þýfð og vel gróin grasi (sinu).

Teikning/ljósmynd



Ljósmynd



Ljósmyndari

Bjarni F. Einarsson

Filma nr./teg. myndar

Cannon EOS 550D

Athugasemdir

Ef ekki er hægt að tryggja öryggi rústarinnar þarf að rannsaka hana með leyfi Minjastofnunar Íslands og sæta þeim skilmálum sem stofnunin kann að setja.

Fornleifaskrá

Aðalnr.

46

Sýsla

Dalasýsla

Sveitarfélag

Dalabyggð

Tákntala

Hverfi

Landareign

Hóll

MÍ:Nr

Heiti

Undirnr.

1

Skrásetjari

Bjarni F. Einarsson

Dags.

16.04.2018

GPS Staðsetning

E 368569 N 501532

Viðmiðun

Ísn 93

M.y.s.

3

Tegund minja

Rúst

Tilgáta/Niðurstaða

Hrútakofi

Verk

Hóll 18

Fjöldi

1

Hættumat

Hætta

Ástand

Aldur

Í eyði

Tímab. hættumat

Tímab. hætta

Á kort?

Ekkert

Engin

Ágætt

1550-1900

Skógrækt

Talsverð

Nei

Minjagildi

Einkunn

Varðveislugildi

Einkunn 2

Friðlýsa?

Friðlýst?

Hvenær

Talsvert

6

Talsvert

6

Nei

Nei

Lega og staðhættir

Í mýri/móa um 35 m vestan við bæjarstæðið og rétt vestur af skurði.

Heimildir og munnmæli

Lýsing

Rúst.

3,5 x 4 m (N - S). Veggir úr torfi (og grjóti?), 1 - 1,5 m breiðir og 0,2 - 0,7 m háir.

Rústin er þýfð og vel gróin grasi (sinu).

Teikning/Ljósmynd



Ljósmynd



Ljósmyndari

Bjarni F. Einarsson

Filma nr./teg. myndar

Cannon EOS 550D

Athugasemdir

Ef ekki er hægt að tryggja öryggi rústarinnar þarf að rannsaka hana með leyfi Minjastofnunar Íslands og sæta þeim skilmálum sem stofnunin kann að setja.

Fornleifaskrá

Aðalnr.

47

Sýsla

Dalásýsla

Sveitarfélag

Dalabyggð

Tákntala

Hverfi

Landareign

Hóll

MÍ:Nr

Heiti

Undirnr.

1

Skrásetjari

Bjarni F. Einarsson

Dags.

12.05.2018

GPS Staðsetning

-

Viðmiðun M.y.s. Skekkja

-

Tegund minja

Varða - Staður tengdur þjóðtrú

Tilgáta/Niðurstaða

Landamerkjavarða

Verk

Hóll 18

Fjöldi

1

Hættumat

Hætta

Ástand

Aldur

Í eyði

Tímab. hættumat

Tímab. hætta

Á kort?

Ekkert

Engin

Sæmilegt

1550-1900

Skógrækt

Talsverð

Nei

Minjagildi

Einkunn

Varðveislugildi

Einkunn 2

Fríðlýsa?

Fríðlýst?

Hvenær

Lítið

4

Lítið

4

Nei

Nei

Lega og staðhættir

Efst á malarhól, Daushól í mýri.

Heimildir og munnmæli

Örnefnaskrá. Hóll. Stofnun Árna Magnússonar í íslenskum fræðum. Örnefnasafn. Adolf Friðriksson, Garðar Guðmundsson, Howell M. Roberts og Guðrún Alda Gísladóttir. *Dysjar, leiði og haugar. Fornleifarannsóknir í Hörðudal 2011*. Fornleifastofnun Íslands 2011.

Lýsing

Varða - Staður tengdur þjóðtrú.

Um 1,3 m í þvermál og 0,4 m há. Hún er mosa- og grasi vaxin.

Hóllinn sjálfur er um 50 m í þvermál.

„...þar er sagt að smalar hafi barizt og séu dysjaddir þar, enda sér fyrir leifum af dysi efst á hólnum, hlöðnu, er það orðið gamalt mjög.““ segir í örnefnaskrá. (Adolf Friðriksson o.fl. 2011:14).

Samkvæmt þessu er varðan talin vera dys í munnmælum.

Teikning/Ljósmynd



Ljósmynd



Ljósmyndari

Bjarni F. Einarsson

Filma nr./teg. myndar

Cannon EOS 550D

Athugasemdir

Ef ekki er hægt að tryggja öryggi vörðunnar þarf að rannsaka hana með leyfi Minjastofnunar Íslands og sæta þeim skilmálum sem stofnunin kann að setja.

Fornleifaskrá

Aðalnr.

48

Sýsla

Dalasýsla

Sveitarfélag

Dalabyggð

Tákntala

Hverfi

Landareign

Hóll

MÍ:Nr

Heiti

Undirnr.

1

Skrásetjari

Bjarni F. Einarsson

Dags.

12.05.2018

GPS Staðsetning

-

Viðmiðun

-

M.y.s.

-

Tegund minja

Varða

Tilgáta/Niðurstaða

Verk

Hóll 18

Fjöldi

1

Hættumat

Hætta

Ástand

Aldur

Í eyði

Tímab. hættumat

Tímab. hætta

Á kort?

Ekkert

Engin

Sæmilegt

1550-1900

Ekkert

Engin

Nei

Minjagildi

Einkunn

Varðveislugildi

Einkunn 2

Friðlýsa?

Friðlýst?

Hvenær

Lítið

2

Lítið

2

Nei

Nei

Lega og staðhættir

Syðst á klapparholti, á brún hamra.

Heimildir og munnmæli

Lýsing

Varða.

Um 1 x 1 m (ferhyrndur botn) og 0,6 m há. Hún er mosa- og grasi vaxin neðst.

Teikning/ljósmynd



Ljósmynd



Ljósmyndari

Bjarni F. Einarsson

Filma nr./teg. myndar

Cannon EOS 550D

Athugasemdir

Ef ekki er hægt að tryggja öryggi vörðunnar þarf að rannsaka hana með leyfi Minjastofnunar Íslands og sæta þeim skilmálum sem stofnunin kann að setja.

Fornleifaskrá

Aðalnr.

49

Sýsla

Dalasýsla

Sveitarfélag

Dalabyggð

Tákntala

Hverfi

Landareign

Hóll

MÍ:Nr

Heiti

Undirnr.

1

Skrásetjari

Bjarni F. Einarsson

Dags.

12.05.2018

GPS Staðsetning

E 366674 N 500787

Viðmiðun

Ísn 93

M.y.s.

3

Tegund minja

Rúst

Tilgáta/Niðurstaða

Sel

Verk

Hóll 18

Fjöldi

1

Hættumat

Hætta

Ástand

Aldur

Í eyði

Tímab. hættumat

Tímab. hætta

Á kort?

Ekkert

Engin

Sæmilegt

-1550

Skógrækt

Talsverð

Nei

Minjagildi

Einkunn

Varðveislugildi

Einkunn 2

Friðlýsa?

Friðlýst?

Hvenær

Hátt

7,5

Hátt

7,5

Nei

Nei

Lega og staðhættir

Í grónum hvammi í hlið.

Heimildir og munnmæli

Lýsing

Rúst.

4 x 6 m (NV - SA). Veggir úr torfi, 1 - 1,5 m breiðir og 0,1 - 0,3 m háir.

Dyr snúa mót NV.

Gætu verið tvö hólf.

Rústin er vel gróin grasi og mosa og nokkuð ógreinileg.

7 m suður af rústinni er önnur sambærileg rúst (nr. 50).

Hugsanlega er stunginn kanntur ofan við (austan) rústina sem gæti verið leifar af aðhaldi.

Teikning/ljósmynd



Ljósmynd



Ljósmyndari

Bjarni F. Einarsson

Filma nr./teg. myndar

Cannon EOS 550D

Athugasemdir

Ef ekki er hægt að tryggja öryggi rústarinnar þarf að rannsaka hana með leyfi Minjastofnunar Íslands og sæta þeim skilmálum sem stofnunin kann að setja.

Fornleifaskrá

Aðalnr.

50

Sýsla

Dalasýsla

Sveitarfélag

Dalabyggð

Tákntala

Hverfi

Landareign

Hóll

MÍ:Nr

Heiti

Undirnr.

1

Skrásetjari

Bjarni F. Einarsson

Dags.

12.05.2018

GPS Staðsetning

-

Viðmiðun

-

M.y.s.

-

-

Tegund minja

Rúst

Tilgáta/Niðurstaða

Sel

Verk

Hóll 18

Fjöldi

1

Hættumat

Hætta

Ástand

Aldur

Í eyði

Tímab. hættumat

Tímab. hætta

Á kort?

Ekkert

Engin

Sæmilegt

-1550

Skógrækt

Talsverð

Nei

Minjagildi

Einkunn

Varðveislugildi

Einkunn 2

Friðlýsa?

Friðlýst?

Hvenær

Talsvert

7

Talsvert

7

Nei

Nei

Lega og staðhættir

Í grónum hvammi í hlið.

Heimildir og munnmæli

Lýsing

Rúst.

3 x 5 m (VNV - ASA). Veggir úr torfi um 1 m breiðir og 0,1 - 0,3 m háir.

Dyr ekki greinanlegar.

Rústin er vel gróin grasi og mosa og nokkuð ógreinileg.

7 m norður af rústinni er önnur sambærileg rúst (nr. 49).

Hugsanlega er stunginn kanntur ofan við (austan) rústina sem gæti verið leifar af aðhaldi.

Teikningarljósmynd



Ljósmynd



Ljósmyndari

Bjarni F. Einarsson

Filma nr./teg. myndar

Cannon EOS 550D

Athugasemdir

Ef ekki er hægt að tryggja öryggi rústarinnar þarf að rannsaka hana með leyfi Minjastofnunar Íslands og sæta þeim skilmálum sem stofnunin kann að setja.

Fornleifaskrá

Aðalnr.

51

Sýsla

Dalasýsla

Sveitarfélag

Dalabyggð

Tákntala

Hverfi

Landareign

Hóll

MÍ:Nr

Heiti

Hólsrétt

Undirnr.

1

Skrásetjari

Bjarni F. Einarsson

Dags.

12.05.2018

GPS Staðsetning

E 366312 N 500820

Viðmiðun

Ísn 93

M.y.s.

3

Tegund minja

Rétt

Tilgáta/Niðurstaða

Verk

Hóll 18

Fjöldi

1

Hættumat

Hætta

Ástand

Aldur

Í eyði

Tímab. hættumat

Tímab. hætta

Á kort?

Landeyðing

Talsverð

Ágætt

1550-1900

Skógrækt

Talsverð

Nei

Minjagildi

Einkunn

Varðveislugildi

Einkunn 2

Friðlýsa?

Friðlýst?

Hvenær

Talsvert

6

Talsvert

6

Nei

Nei

Lega og staðhættir

Við austurbakka Skraumu.

Heimildir og munnmæli

rá. Hóll. Stofnun Árna Magnússonar í íslenskum fræðum. Örnefnasafn.

Lýsing

Rétt.

48 x 65 m (NNA - SSV).

Veggir úr torfi og grjóti, 1 - 1,3 m breiðir og 0,2 - 0,9 m háir.

Átta dilkar eru í réttinni austanverðri og er einn þeirra sýnu stærstur, eða sá syðsti.

Að vestanverður eru þrír óskaddaðir dilkar og að minnsta kosti þrír skaddaðir. Á milli dilkanna er almenningur. Suður af honum og vestan við stærsta dilkinn er skaddað hólf.

Veggir eru víða fallnir

Réttin er vel gróin grasi og víða sér í garðlög (hleðslur).

Hugsanlega eru hólfín vestan við almenninginn eldri hluti réttarinnar, sem þá hefur verið færð til austurs þegar áin var farin að hrifsa til sín veggi hólfanna.

Teikning/ljósmynd



Ljósmynd



Ljósmyndari

Bjarni F. Einarsson

Filma nr./teg. myndar

Cannon EOS 550D

Athugasemdir

Ef ekki er hægt að tryggja öryggi réttarinnar þarf að rannsaka hana með leyfi Minjastofnunar Íslands og sæta þeim skilmálum sem stofnunin kann að setja.

Fornleifaskrá

Aðalnr.

52

Sýsla

Dalasýsla

Sveitarfélag

Dalabyggð

Tákntala

Hverfi

Landareign

Hóll

MÍ:Nr

Heiti

Undirnr.

1

Skrásetjari

Bjarni F. Einarsson

Dags.

12.05.2018

GPS Staðsetning

E 367832 N 501114

Viðmiðun

Ísn 93

M.y.s.

3

Tegund minja

Rúst

Tilgáta/Niðurstaða

Stekkur

Verk

Hóll 18

Fjöldi

1

Hættumat

Hætta

Ástand

Aldur

Í eyði

Tímab. hættumat

Tímab. hætta

Á kort?

Ekkert

Engin

Ágætt

1550-1900

Skógrækt

Talsverð

Nei

Minjagildi

Einkunn

Varðveislugildi

Einkunn 2

Friðlýsa?

Friðlýst?

Hvenær

Talsvert

6

Talsvert

6

Nei

Nei

Lega og staðhættir

Í grösugum hvammi austur af lækjarsytru, rétt norðan við slóða.

Heimildir og munnmæli

Lýsing

Rúst.

8 x 12 m (NNA - SSV). Veggir úr torfi, 0,5 - 1,5 m breiðir og 0,3 - 0,6 m háir.

Tvö hólf eru á rústinni.

Dyr eða op er á stærra rýminu, sem er vestara rýmið, til NNA. Engar sýnilegar á þeirri minni, sem er austan í þeirri stærri.

Vel gróin grasi.

Teikning/ljósmynd



Ljósmynd



Ljósmyndari

Bjarni F. Einarsson

Filma nr./teg. myndar

Cannon EOS 550D

Athugasemdir

Ef ekki er hægt að tryggja öryggi rústarinnar þarf að rannsaka hana með leyfi Minjastofnunar Íslands og sæta þeim skilmálum sem stofnunin kann að setja.

Fornleifaskrá

Aðalnr.

53

Sýsla

Dalasýsla

Sveitarfélag

Dalabyggð

Tákntala

Hverfi

Landareign

Hóll

MÍ:Nr

Heiti

Undirnr.

1

Skrásetjari

Bjarni F. Einarsson

Dags.

12.05.2018

GPS Staðsetning

E 368027 N 501213

Viðmiðun

Ísn 93

M.y.s.

3

Tegund minja

Rúst

Tilgáta/Niðurstaða

Stekkur

Verk

Hóll 18

Fjöldi

1

Hættumat

Hætta

Ástand

Aldur

Í eyði

Tímab. hættumat

Tímab. hætta

Á kort?

Ekkert

Engin

Sæmilegt

1550-1900

Skógrækt

Talsverð

Nei

Minjagildi

Einkunn

Varðveislugildi

Einkunn 2

Friðlýsa?

Friðlýst?

Hvenær

Talsvert

6

Talsvert

6

Nei

Nei

Lega og staðhættir

Austran undir klettum í grasi grónum hvammi. Skammt norður af læk.

Heimildir og munnmæli

Lýsing

Rúst.

8 x 8 m (NNA - SSV). Veggir úr torfi og grjóti, 1 - 1,5 m breiðir og 0,3 - 0,5 m háir.

Tvö hólf eru á rústinni.

Dyr eða op er á stærra rýminu, sem er syðra rýmið, til NNA. Engar sýnilegar á þeirri minni, sem er austan í þeirri stærri.

Vel gróin grasi.

Teikning/ljósmynd



Ljósmynd



Ljósmyndari

Bjarni F. Einarsson

Filma nr./teg. myndar

Cannon EOS 550D

Athugasemdir

Ef ekki er hægt að tryggja öryggi rústarinnar þarf að rannsaka hana með leyfi Minjastofnunar Íslands og sæta þeim skilmálum sem stofnunin kann að setja.