

# Kortaskýringar

 Afmörkun svæðis

 Vegir

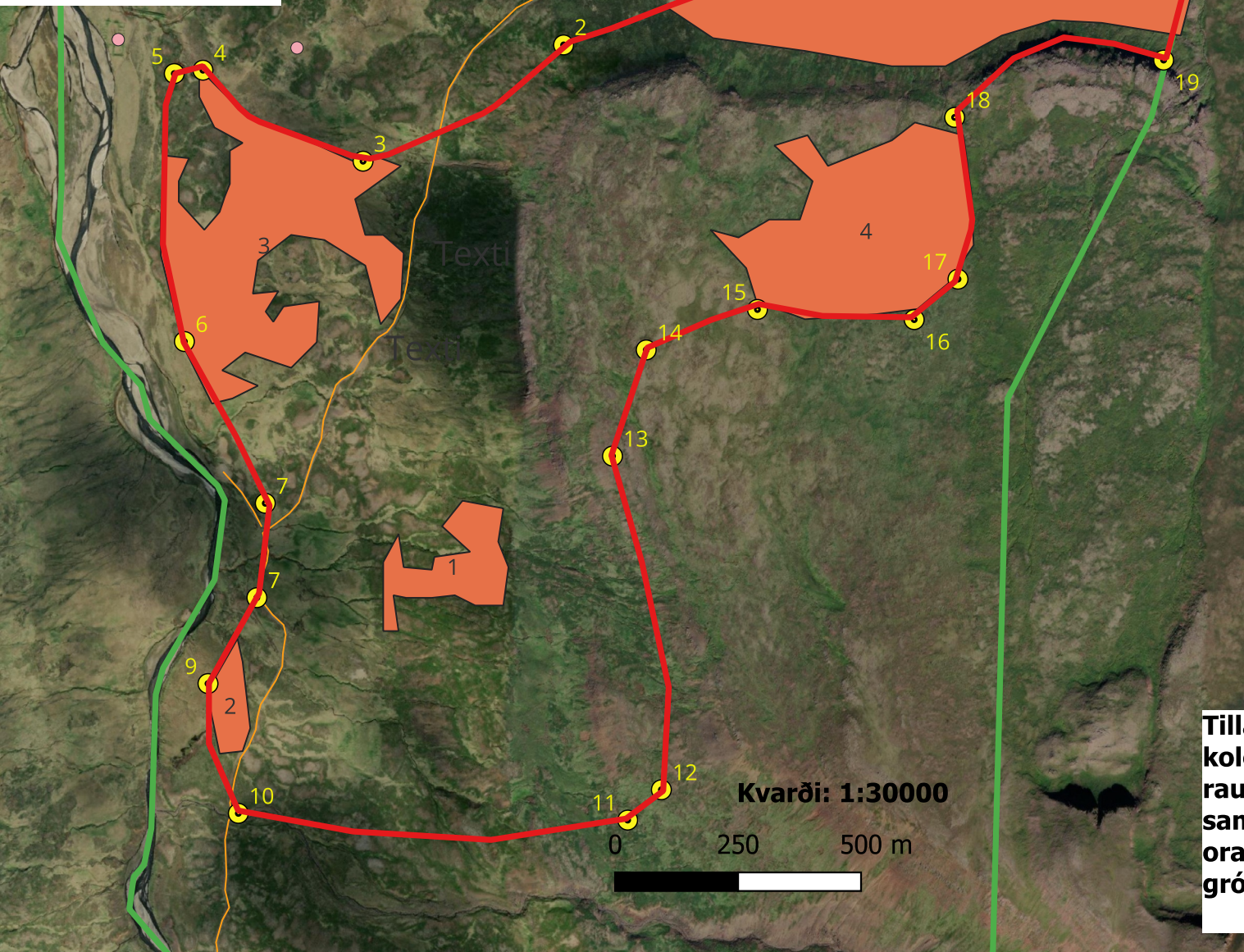
 Land Franz

Esri Grefihnöttur

 Votlendi skv NÍ

 Minjar

## Hóll í Hörðudal útlínur



Kvarði: 1:30000

250 500 m

númer hni	X hnit	y hnit
1	(-21.785584294032056)	64,985691337440045
2	(-21.813800178451636)	64,980384765715243
3	(-21.82243177291418)	64,978267977984927
4	(-21.829322541602767)	64,979924608722470
5	(-21.830555626525992)	64,979863253858511
6	(-21.830120420082498)	64,974985091710550
7	(-21.826638768534583)	64,972039355457824
7	(-21.827001440570825)	64,970320859500276
9	(-21.829104938381025)	64,968755704633423
10	(-21.827799319050555)	64,966392454193141
11	(-21.8110438709762)	64,966269682233261
12	(-21.809593182831236)	64,966822151616796
13	(-21.811696680641436)	64,972898562040868
14	(-21.810245992496473)	64,974831675954974
15	(-21.805458721618084)	64,975568063556807
16	(-21.798713021743993)	64,975383968556983
17	(-21.796827127155538)	64,976120340953855
18	(-21.796972195970035)	64,979065627816922
19	(-21.787977929471246)	64,980108672469768

**Tillaga að samningssvæði fyrir kolefnisskógrækt. stærð svæðis 199,2 ha (rauð lína) er í 100 metra fjarlægð frá samningssvæði Skógræktarinnar. orange flákar er votlendi sem er tekið út, þá er gróðursetningarsvæðið er 136,5 ha.**